

# NEOWARE IMAGE MANAGER™

## LE MEILLEUR DES DEUX MONDES : AVANTAGES DES CLIENTS LÉGERS, SIMPLICITÉ ET PERFORMANCES DES PC

Avec Neoware Image Manager, les entreprises peuvent facilement mettre en place une infrastructure informatique totalement centralisée, basée sur un système de diffusion de configurations à la demande, pour des PC ou des clients légers.

Neoware Image Manager améliore la sécurité et la gestion des postes de travail en diffusant à la demande aux PC et clients légers des images qui résident sur un serveur et incluent systèmes d'exploitation, applications et pilotes. Neoware Image Manager réduit le coût des PC et des clients légers, tout en améliorant la gestion des périphériques et des images. Grâce à l'architecture performante de Neoware Image Manager, les entreprises, petites et grandes, peuvent tirer profit d'une infrastructure informatique orientée serveur et améliorer ainsi la sécurité, la disponibilité, la rentabilité et la gestion de leurs postes de travail, tout en les pérennisant et en réduisant leurs coûts.

### UNE GESTION EFFICACE DES IMAGES

Bénéficiez des fonctionnalités des systèmes d'exploitation les plus récents sur vos anciens PC et vos clients légers : les postes de travail exécutent localement les applications et systèmes d'exploitation tout en utilisant votre serveur comme disque dur virtuel. Les entreprises peuvent ainsi tirer le meilleur parti d'une gestion centralisée des systèmes d'exploitation et des applications, tout en bénéficiant d'un accès local à la demande aux configurations Windows 2000, XP, XPe ou XP Professionnel. Avec Neoware Image Manager, les disques durs qui équipent les PC et les mémoires flash des clients légers deviennent inutiles.

**Neoware Image Manager permet aux entreprises de résoudre les problèmes de gestion des images et de mise à niveau des postes de travail, tels ceux liés aux contraintes imposées par la taille des mémoires flash des clients légers.**

### RÉSOLUTION DE VOS PROBLÈMES DE GESTION

Neoware Image Manager résout les problèmes liés à la gestion onéreuse et fastidieuse des postes de travail. En effet, un système de stockage partagé et centralisé est alloué aux PC et aux clients légers, éliminant ainsi tout système de stockage local, tel qu'un disque dur ou une mémoire flash. Ceci garantit la sauvegarde centralisée des données et rend inutile l'installation de mises à jour ou de correctifs sur les postes individuels. Avec Neoware Image Manager, une seule image logicielle contenant le système d'exploitation, les applications et les pilotes de différentes plates-formes peut être diffusée à la demande vers n'importe quel PC ou client léger, et ceci quelle que soit la configuration matérielle du poste. Ainsi, nul besoin de gérer des dizaines ou des centaines d'images comme c'est le cas avec d'autres méthodes de déploiement de système d'exploitation.

### UNE SÉCURITÉ RENFORCÉE

Neoware Image Manager renforce la sécurité en assurant la livraison à la demande de composants applicatifs et de systèmes d'exploitation verrouillés depuis un serveur. Neoware Image Manager permet une gestion centralisée des systèmes d'exploitation, ce qui supprime tous les risques de modification non autorisée des ordinateurs de bureau. Les utilisateurs de PC et clients légers conservent leurs configurations et paramètres personnels, et leurs données sont stockées de manière sécurisée sur le serveur.

### RÉDUCTION DU COÛT TOTAL DE POSSESSION

Windows XP Embedded ou Windows XP Professionnel peut être exécuté sur un client léger sans aucun stockage flash, éliminant ainsi l'un des composants matériels les plus onéreux d'un client léger. Ceci contribue à réduire considérablement le coût d'un client léger doté de Windows XP Embedded et à prolonger son utilisation dans la mesure où il bénéficie d'un stockage illimité sur le serveur. De plus, le fait de pouvoir exécuter une version sécurisée de Windows XP sur un PC sans disque permet de prolonger la vie de ce dernier et de réduire le coût total de possession. Une gestion des images basée sur un serveur supprime pratiquement toutes les dépenses administratives liées à la maintenance des logiciels des postes de travail. Cela se traduit par des économies substantielles pour les entreprises, à court terme comme à long terme.

### OPTIMISATION DE VOS POSTES DE TRAVAIL

La centralisation et la virtualisation d'une image sont des techniques particulièrement efficaces dans la mesure où une seule image (contenant les pilotes, le système d'exploitation et les applications) peut être utilisée sur différents postes de travail (PC et clients légers) dotés de configurations matérielles hétérogènes. Vous bénéficiez ainsi d'une flexibilité maximale.

- Toute application et tout système d'exploitation sont accessibles à la demande sur n'importe quel client léger ou PC.
- Les données des utilisateurs sont uniques et ces derniers conservent leur configuration personnelle.
- Davantage d'applications graphiques telles que les applications 3D, les jeux vidéo, les applications vidéo et multimédias sont prises en charge en mode natif.
- Les processus de stockage peuvent être consolidés.
- Les postes de travail et les applications sont hautement sécurisés et productifs.



### DE NOUVELLES CAPACITÉS EXCEPTIONNELLES POUR LES CLIENTS LÉGERS

Affranchissez-vous des limites de vos clients légers. Vous pouvez exécuter une image de Windows XPe ou Windows XP Professionnel sur un client léger sans tenir compte des limites imposées par la taille de la mémoire flash, un avantage majeur qui prolonge la durée de vie des clients légers. Avec Neoware Image Manager, les clients légers peuvent fonctionner sans mémoire flash, ce qui réduit considérablement leur coût.

- Les clients légers peuvent exécuter Windows XPe sans limite de taille.
- Les clients légers peuvent également exécuter Windows XP Professionnel.
- Le coût des clients légers est réduit.

### L'INFORMATIQUE ORIENTÉE SERVEUR AU SERVICE DES PC EN RÉSEAU

La possibilité d'exécuter Windows XP Professionnel sur un ancien PC contribue à prolonger sa durée de vie. Le déploiement et la gestion des PC constituent les principaux postes dans le budget d'une infrastructure informatique. Neoware Image Manager résout ce problème en permettant aux PC de bénéficier des avantages qu'offre une infrastructure informatique basée sur un serveur :

- En gérant les PC de manière centralisée, il vous suffit d'installer chaque image de système d'exploitation une seule fois pour l'ensemble du réseau.
- Les correctifs, mises à niveau et virus ne constituent plus un problème, les PC pouvant être mis à jour par un simple redémarrage.
- Les PC fonctionnent sans disque tout en conservant leur puissance de calcul locale.
- Grâce au fonctionnement sans disque, vous pouvez réduire votre consommation de courant, l'émission de chaleur et le bruit.
- Les PC sans disque sont plus stables et sécurisés.

Avec Neoware Image Manager, les PC sont plus sécurisés, disponibles et facilement gérables.

**Avec Neoware Image Manager, les PC les plus anciens et les clients légers deviennent des postes puissants, qui tirent profit des avantages d'une infrastructure orientée serveur.**

**Sécurité, fiabilité, rentabilité, facilité de gestion et pérennité !**

**NEOWARE. WOULDN'T IT BE GREAT?**

# NEOWARE IMAGE MANAGER

## COMMENT FONCTIONNE NEOWARE IMAGE MANAGER ?

Le serveur jouant le rôle de disque dur virtuel, les pilotes, le système d'exploitation et les applications deviennent une seule image sur un serveur. Il vous suffit alors d'allumer votre PC ou client léger pour immédiatement recevoir une configuration préinstallée complète.

**L'image peut être stockée sur pratiquement n'importe quel type de serveur. Différentes configurations matérielles peuvent être initialisées à partir d'une même image, facilitant ainsi la gestion.**

**Les postes peuvent fonctionner dans différents modes (en mode verrouillé non modifiable ou en mode configurable par l'utilisateur, par exemple) tout en partageant la même image sur le serveur.**

## FACILITÉ D'UTILISATION

**Neoware Image Manager maximise votre efficacité en offrant des fonctions de centralisation avancées pour l'exécution des tâches de gestion.**

Avec Neoware Image Manager, vous pouvez facilement gérer plusieurs images à partir d'une interface graphique représentant les postes de travail, les groupes de postes de travail et leurs images de disque dur associées (« volumes »). Neoware Image Manager peut être démarré, géré et arrêté localement ou à distance (à partir d'une station de votre réseau, par exemple).

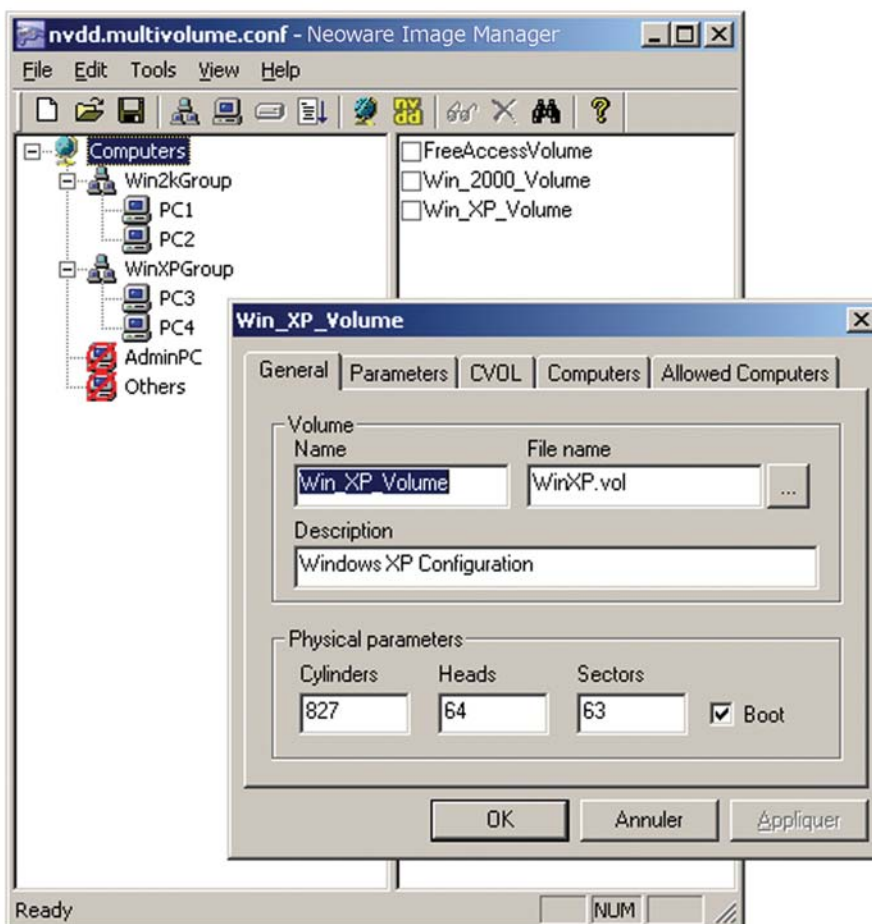
**Vous gérez les images et définissez le profil de chaque poste de manière centralisée, en quelques clics seulement.**

Déployez rapidement de nouveaux postes de travail grâce à un remplacement immédiat. Bénéficiez d'une configuration rapide et fiable.

- Les modifications sont apportées à une seule image qui réside sur un serveur.
- Les applications peuvent être instantanément déployées.
- Les images peuvent être rapidement introduites et extraites.
- Les postes peuvent être mis à jour par le simple biais d'un redémarrage.
- Les pannes logicielles sont réparées à l'aide d'un simple redémarrage.

Vous pouvez définir différentes images pour les mises à jour, les formations, les centres d'appels, le service comptable, le diagnostic, les points de vente, la gestion de la relation client, le disque dur de l'administrateur, etc.

- **Gestion centralisée de milliers de postes de travail.**
- **Des déploiements initiaux rapides sans risque lié à la configuration.**
- **Une solution qui s'intègre parfaitement à votre environnement et à votre architecture.**
- **Des tâches d'administration susceptibles d'être réalisées facilement et en toute sécurité par des personnes ne possédant pas de compétences techniques particulières.**
- **Réduction du coût des clients légers et prolongation de la durée de vie des PC les plus anciens.**



La console Neoware Image Manager affiche les postes de travail, les groupes et les images de disque dur sous forme graphique, ce qui permet aux administrateurs de les configurer rapidement et de manière intuitive.

**NEOWARE. WOULDN'T IT BE GREAT?**

# NEOWARE IMAGE MANAGER

## DIFFÉRENTS MODES DE FONCTIONNEMENT

Neoware Image Manager offre plusieurs modes de fonctionnement des clients. Neoware Image Manager permet aux administrateurs de personnaliser la manière dont les clients écrivent des données sous forme d'images virtuelles. Les modes de fonctionnement les plus courants sont décrits ci-après.

**Mode persistant :** il permet à un utilisateur d'installer des applications et d'apporter des modifications système sans modifier le fichier d'image de disque dur initial. Toutes les modifications effectuées par l'utilisateur sont écrites dans un fichier cache en écriture sur le serveur. Ainsi, les clients possèdent différentes configurations tout en partageant le même fichier d'image de disque dur. Ce mode fait gagner un temps considérable aux administrateurs lorsqu'ils modifient la configuration des utilisateurs sur un groupe de postes de travail, ou lorsque les utilisateurs requièrent un contrôle total de leur poste. La restauration d'une installation propre pour un client spécifique se réduit à la suppression du fichier cache en écriture sur le serveur.

**Mode protégé :** il permet aux clients d'utiliser exactement la même configuration d'image après chaque redémarrage. Toute modification apportée au fichier par le client sera perdue lors du redémarrage. Le démarrage très rapide des clients à partir du serveur constitue l'un des avantages de ce mode.

**Mode protégé avec activation des profils Windows :** ce mode est similaire au mode protégé, à la différence près qu'il vous permet de conserver des personnalisations de l'image pour chaque client distinctement de l'image du disque dur. Par exemple, vous pouvez utiliser les profils d'utilisateurs Windows (bureau, raccourcis, favoris, signets, paramètres des applications, etc.) sous ce mode. Les profils des utilisateurs sont stockés sur un

serveur, puis copiés dans l'image du client lorsque les utilisateurs ouvrent une session.

**Mode administrateur :** il permet aux administrateurs de déployer des applications et d'apporter des modifications système à la configuration. Toutes les modifications sont effectuées et enregistrées dans l'image de disque dur. Ce mode peut également être utilisé simultanément pour tous les postes si chacun d'eux possède ses propres images privées sur le serveur. Cette configuration offre un haut degré de confidentialité.

## AVANTAGES POUR LES CLIENTS

### Neoware Image Manager améliore la fiabilité de l'architecture de votre système.

Dans un réseau, le risque que représente l'indisponibilité des postes de travail est considérable. Une immobilisation des postes est généralement due à des erreurs des utilisateurs, à des installations de logiciels indésirables, à la propagation de virus et à des défaillances du disque dur. Grâce à Neoware Image Manager, l'utilisateur accède à une plateforme très fiable. La reprise après une panne logicielle n'est plus un problème, dans la mesure où un simple redémarrage du système suffit. Par ailleurs, étant donné que les postes fonctionnent sans disque et sans mémoire flash, les pannes matérielles sont extrêmement rares.

### Neoware Image Manager est plus sécurisé que d'autres architectures.

Neoware Image Manager offre une meilleure protection contre les virus dans la mesure où il verrouille les systèmes d'exploitation (lesquels sont accessibles en lecture seule), ce qui élimine pratiquement tout risque de virus. De plus, les utilisateurs ne peuvent pas installer d'applications sans l'autorisation de l'administrateur. L'absence de disque dur, de lecteur de disquette ou de CD-ROM

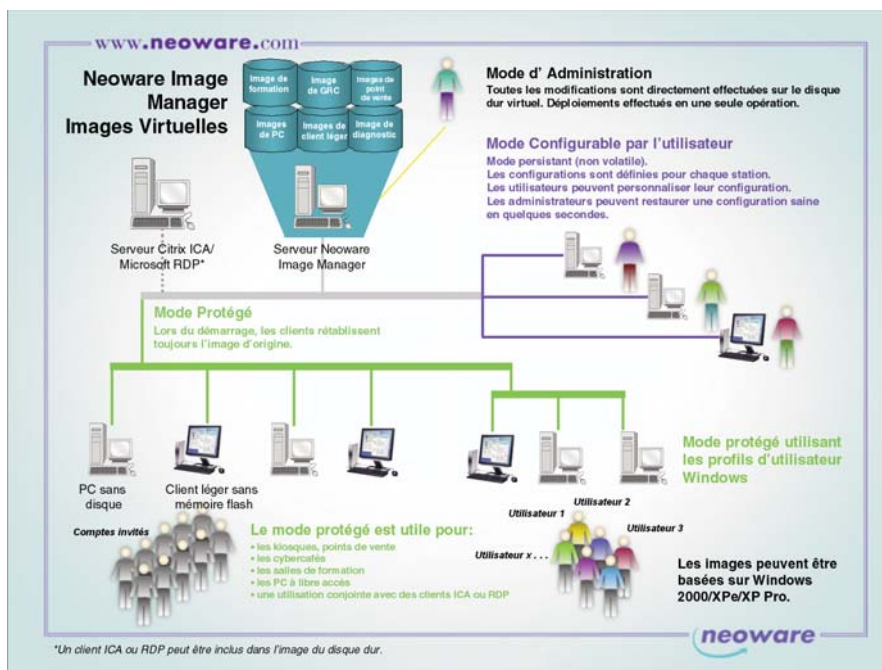
supprime tout stockage des données sur le poste de travail. Les données de l'entreprise résident sur le serveur où les sauvegardes sont plus aisées. Les données sensibles sont davantage protégées contre les vols physiques. En outre, sans serveur, le poste de travail devient inutile et n'est plus un objet de convoitise.

### Neoware Image Manager réduit considérablement le coût de votre infrastructure informatique.

Neoware Image Manager permet de réduire considérablement les coûts grâce à la diminution des coûts administratifs liée à la gestion centralisée et à la virtualisation des images. Neoware Image Manager évite à votre entreprise de devoir investir dans un stockage local onéreux (disque dur et mémoire flash), tout en vous permettant de mettre en œuvre un stockage sur serveur plus économique et de pérenniser vos postes de travail. Vos postes étant puissants et entièrement fonctionnels, ils bénéficient d'une sécurité, d'une fiabilité et d'une disponibilité inégalées. Ils sont en permanence opérationnels et hautement productifs, ce qui augmente la rentabilité de vos investissements informatiques.

### Neoware Image Manager prolonge la durée de vie des postes de travail.

Neoware Image Manager permet aux entreprises de rentabiliser leurs investissements dans leurs PC, clients légers et anciennes architectures dans la mesure où elles n'ont plus à se préoccuper de la croissance incontrôlée des applications, systèmes d'exploitation et images de disque dur/mémoire flash. Les administrateurs n'ont pas besoin d'ouvrir un poste de travail pour augmenter sa mémoire flash, étant donné que les postes fonctionnent en mode PC sans disque ou client léger sans mémoire flash. La mise à niveau et l'obsolescence des postes de travail ne sont plus un problème.



NEOWARE. WOULDN'T IT BE GREAT?

# NEOWARE IMAGE MANAGER

## PRINCIPAUX COMPOSANTS DE LA SUITE LOGICIELLE

<b>NEOWARE IMAGE MANAGER</b>	
Démarrage à distance des stations sans disque Windows 2000, XP, XPe	•
Initialisation à partir de serveurs Windows ou Linux	•
Configuration centralisée des serveurs de disques durs virtuels	•
Allocation des configurations et des modes de fonctionnement	•
<b>NEOWARE UBIBOOT</b>	
Création d'une seule image de disque dur Windows® 2000 et XP	•
Distribution de l'image vers diverses configurations de PC	•
<b>NEOWARE IMAGE MANAGER ACTIVE CLONER</b>	
Clonage de la partition système actuelle vers une autre partition	•
Fonctionnement simultané avec Windows	•

## INTEROPÉRABILITÉ

Fonctionne sur les clients légers Neoware	•
Fonctionne sur des clients légers tiers	•
Fonctionne sur des PC	•
Utilise des outils de gestion standard pour mettre à jour les images	•
Prend en charge toutes les architectures actuelles	•
Prend en charge les futures architectures éventuelles	•

## CONFIGURATION REQUISE

<b>CÔTÉ SERVEUR</b>	
Système d'exploitation	Microsoft Windows NT (3.51 ou 4), Microsoft Windows 2000, Microsoft Windows XP, Microsoft Windows 2003, FreeBSD, Serveurs Linux (architectures x86)
Mémoire principale	128 Mo minimum. 512 Mo ou davantage recommandés.
Processeur	Tout processeur aux performances équivalentes au Pentium III 800. Processeurs Pentium 4, Itanium, Xeon, etc. Les performances globales du système dépendent du serveur.
Capacité du disque dur	1,5 Go dédié à Neoware Image Manager - ATA 100 ou SATA, SCSI, RAID recommandé
<b>CÔTÉ CLIENT</b>	
<b>PC</b>	
Mode PXE	Requis
Processeur	Tout processeur géré par le système d'exploitation à télécharger depuis le serveur Image Manager.
Mémoire principale	128 Mo minimum. 192 Mo ou davantage recommandés.
Système d'exploitation (à télécharger du serveur Image Manager)	Windows 2000, XP, XPe, XP Pro
Carte réseau	100 Mbits/s recommandé
Disque dur requis	Aucun
<b>CLIENTS LÉGERS:</b>	
Mode PXE	Requis
Mémoire principale	128 Mo minimum. 192 Mo ou davantage recommandés.
Processeur	Tout processeur géré par le système d'exploitation à télécharger depuis le serveur Image Manager.
Carte réseau	100 Mbits/s recommandé
Mémoire flash	Aucune
<b>RÉSEAU</b>	
Ethernet	100 Mbits/s (ou davantage) recommandé
Commutateurs Ethernet	Requis

## FOURNI AVEC DES CLIENTS LÉGERS SANS STOCKAGE FLASH

Neoware Image Manager est fourni avec divers clients légers Neoware sans mémoire flash et 256 ou 512 Mo de RAM. Neoware Image Manager est également vendu séparément—pour être utilisé avec des clients légers ou des PC existants.

\* À utiliser avec les systèmes d'exploitation fournis par le client.

**NEOWARE. WOULDN'T IT BE GREAT?**